

Hopean Patinointi Rikkimaksaliuoksella

Antique finish (Sulphurizing)

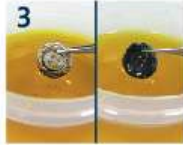
Silver darkens by reacting with sulphur, which helps patterns stand out and makes an antique finish.



Wash a matte finished piece with neutral detergent or baking soda to remove any grease.



Put 2-3 drops of sulphurizing solution into approx. 100ml of hot water. Stir well.



Soak the polished piece in the tray and wait for 1-2 minutes. When the entire piece has turned black evenly, take it out and wash it well.



Polish the piece with a green sponge sanding pad until the silver luster appears.



Polish the entire piece with a polishing cloth and polishing cream.



Wipe the piece off with dry tissue paper to finish.

1. Pese matta-kiillotettu hopeatyö neutraalilla pesuaineella tai ruokasoodalla jotta kaikki lika lähtee pois.
2. Laita 2-3 tippaa patinointiainetta noin 100ml kuumaa vettä. Sekoita hyvin.
3. Aseta patinoitava työ liuokseen ja odota 1-2 minuuttia. Kun koko työ on tasaisesti musta, ota se pois liuoksesta (käytä pinsettejä) ja huuhtelee hyvin.
4. Kiillota työ vihreällä hiomatyynyllä kunnes hopean kiilto tulee esiin.
5. Kiillota koko työ kiillotusliinalla ja kiillotustahnalla.
6. Pyyhi työ lopuksi kuivalla paperipyyhkeellä.

Lähde: Art Clay

Muista työskennellä hyvin tuuletetussa tilassa.

Käytä kunnollisia suojavälineitä.